

pour la communication professionnelle & promotionnelle



SWEAT-SHIRTS

P. 264 à 321



Marquage Textile & Accessoires
www.bastee.fr



SWEAT-SHIRTS

GILDAN®



P.300 > GISF500

SWEAT-SHIRTS





SOMMAIRE

SWEAT-SHIRTS



P.296 > GI18500

P.266 FICHE TECHNIQUE
Comment choisir
un Sweat-shirt ?

P.268 KARIBAN COLLECTION
SWEATSHIRTS

P.270 SÉLECTION
ÉCORESPONSABLE

P.284 COLS RONDS

P.286 > FASHION & CROP
P.288 > BASIQUES & PREMIUM

P.297 COLS CAPUCHE

P.298 > BASIQUES & PREMIUM
P.305 > CONTRASTÉS

P.306 COLS ZIPPÉS

P.308 FULL-ZIP
& CAPUCHE ZIPPÉS

P.308 > FULL ZIP
P.310 > CAPUCHE ZIPPÉS
P.314 > FASHION & CONTRASTÉS
P.318 > FASHION VINTAGE
P.320 > COLLECTION 360 G/M²



COMMENT CHOISIR UN SWEAT-SHIRT ?



ÉTAPE 1 : QUELLE COMPOSITION ?

Sweat-shirt en coton ou polycoton ?
Cela dépend de vos besoins et vos attentes dans le choix de ce vêtement.

Comment distinguer ces deux types de composition ?

COTON ou POLYCOTON ?

COTON

Le sweat-shirt en coton est apprécié pour sa douceur au toucher.
Il est confortable de par son fort pouvoir absorbant et sa propriété isolante.
Au contact de la peau, il ne gratte pas, il ne gêne pas et tombe parfaitement.

POLYCOTON

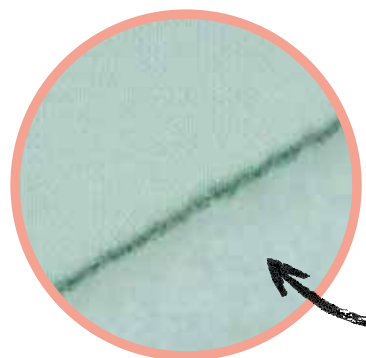
Le sweat-shirt en polycoton est considéré comme résistant.
La présence du polyester permet l'élasticité de la fibre.
Le vêtement est plus stretch pour une meilleure liberté de mouvement et bouloche moins facilement que le 100% coton.

ÉTAPE 2 : QUELLE MAILLE ?

Qu'il soit composé en 100% coton ou polycoton, un sweat-shirt peut-être qualifié de différentes façons.
Cela se distingue dans sa conception (2 fils - 3 fils) et dans certains cas par le traitement dont il peut bénéficier avant montage.

1

MOLLETON GRATTÉ



Le molleton gratté est **très doux et moelleux**. La matière intérieure subit un brossage des boucles pour un effet duvet agréable. Il peut être conçu à partir de 2 ou 3 fils.
Le 3 fils, composé de 3 couches, a un faible rétrécissement :

- **Couche extérieure** 100% coton peigné pour un aspect lisse
- **Couche intermédiaire** 100% polyester pour la résistance
- **Couche intérieure** en polycoton pour la douceur.



LSF

LST

LSI

Le Low Shrinkage (faible rétrécissement) est une technologie utilisée pour assurer la durabilité d'un sweat-shirt. Le tissu est traité en amont du montage afin de réduire le rétrécissement. Ce procédé est réalisé grâce à 2 machines industrielles. Le compacteur permet un traitement humide du tissu pour réduire le taux de rétrécissement. Le stenter exerce un traitement thermique pour stabiliser la matière.

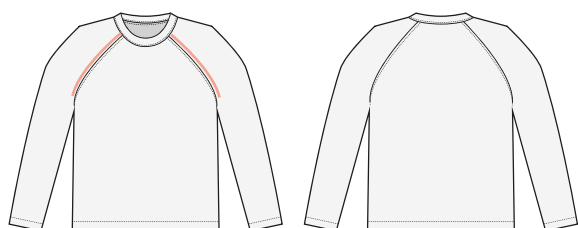
Cette technologie peut être appliquée sur un sweat-shirt :

- gratté (LSF - Low Shrinkage Fleece)
- non gratté (LST - Low Shrinkage Terry)
- interlock (LSI - Low Shrinkage Interlock).

ÉTAPE 3 : LE CHOIX DES MANCHES

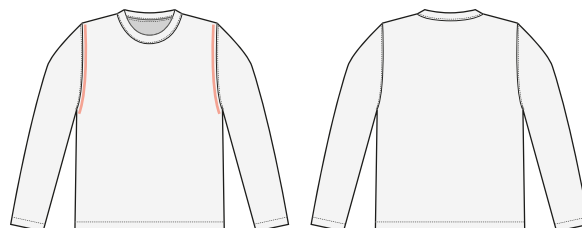
Quand on sélectionne un sweat-shirt, le type de manche est un point essentiel. En effet, l'utilité du vêtement et l'esthétique recherchées vont déterminer ce choix.

Manches raglan ou manches montées ?



MANCHES RAGLAN

Les manches raglan ont la particularité d'offrir une grande **liberté de mouvement**. En effet, la manche remonte jusqu'à l'encolure, cousue des aisselles au col en diagonale. Cette coupe, au style tendance et aussi appréciée pour les vêtements de sport car elle confère une aisance et un confort optimal. Le sweat-shirt s'enfile facilement et les zones de frottement sont réduites.

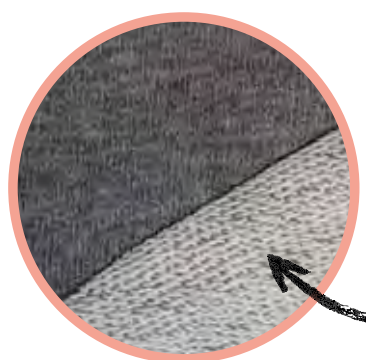


MANCHES MONTÉES

Les manches montées sont les plus répandues, les plus classiques. La tête de manche suit l'emmanchure du dessous de bras jusqu'à l'épaule. Elle **s'adapte à la rondeur de l'épaule**. Il est important de choisir la taille qui convient le mieux à chaque morphologie pour obtenir une bonne aisance.

2

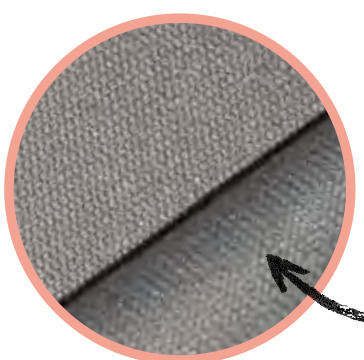
FRENCH TERRY



Le molleton non gratté aussi appelé Terry ou **Jersey bouclettes**, ne subit aucune étape de broissage. La boucle de la fibre reste intacte et apparente comme pour une serviette de bain moins dense. L'intérieur est moins doux que le gratté. La matière est moins lourde et **plus respirante**. Il est composé de 2 ou 3 fils et peut être en 100% coton ou en polycoton.

3

INTERLOCK



L'interlock est un tissu travaillé en **double épaisseur** à partir d'un fil. Il est identifiable grâce aux petits V présents sur les deux faces. La maille est compacte pour une bonne tenue et l'**aspect est soyeux**. Il est généralement composé de coton et peut aussi contenir du polyester pour une meilleure **résistance**.



COLLECTIONS SWEAT-SHIRTS

KARIBAN

BLEND 50/50



K4040 280 g/m² > P.282



K4041 280 g/m² > P.283



K4042 280 g/m² > P.283

BASIC+ 80/20



K474 280 g/m² > P.293



K476/K473 280 g/m² > P.299



K4018 280 g/m² > P.303

ORGANIC LSF 85/15



K4025 280 g/m² > P.270



K4027/K4028 280 g/m² > P.272



K4030/K4031 280 g/m² > P.274

LAVABLE À 60°C LSF 80/20



K488 300 g/m² > P.294



K489 300 g/m² > P.303



K487 300 g/m² > P.307

360 G/M² LSF 80/20



K442 360 g/m² > P.320



K443 360 g/m² > P.321



K444 360 g/m² > P.321



KARIBAN SWEAT-SHIRTS

SWEAT-SHIRTS



K478

♂ 280 g/m²

> P.307



K472

♂ 280 g/m²

> P.309



K479

♂/♀ 280 g/m²

> P.313

UNE OFFRE DIVERSIFIÉE :
COLS RONDS, CAPUCHES, ZIPPÉS...
DE 280 À 360 G/M²



K454/K464

♂/♀ 300 g/m²

> P.313



K4002

♂ 300 g/m²

> P.309



K4010/K4011

♂/♀ 300 g/m²

> P.309



K456/K457

♂/♀ 360 g/m²

> P.320

DÉCOUVREZ TOUS
LES **SWEAT-SHIRTS**
KARIBAN À PARTIR
DE LA **PAGE 270...**



KARIBAN Organic



SWEAT-SHIRTS

XS - S - M - L - XL - XXL - 3XL - 4XL - 5XL



CERTIFICATION SUR DEMANDE



CERTIFICATION SUR DEMANDE



CERTIFICATION SUR DEMANDE



CERTIFICATION SUR DEMANDE



CERTIFICATION SUR DEMANDE

K4025 LSF

K4026 P.84I

SWEAT-SHIRT ÉCORESPONSABLE À COL ROND

280 g/m² - 85% coton biologique / 15% polyester recyclé post-consumer. Surface extérieure 100% coton. Molleton gratté 3 fils LSF (Low Shrinkage Fleece). Coton peigné. Lavage aux enzymes. Coupe droite. Bord-côte 1x1 montage tubulaire pour une meilleure finition au col, bas de manches et de vêtement. Bande de propreté jersey ton sur ton et finition demi-lune intérieur col. Finition double aiguilles sur bas de manches, bas de vêtement et col. Pas d'étiquette de marque au col, uniquement une puce de taille pour faciliter la personnalisation.





native spirit



XXS - XS - S - M - L - XL - XXL - 3XL - 4XL



CERTIFICATION SUR DEMANDE



CERTIFICATION SUR DEMANDE



CERTIFICATION SUR DEMANDE



CERTIFICATION SUR DEMANDE



CERTIFICATION SUR DEMANDE

NS400 LSF

NS403 > P.842

SWEAT-SHIRT ÉCORESPONSABLE À COL ROND

350 g/m² - 85% coton biologique / 15% polyester recyclé post-consumer. Coton peigné ringspun. Coupe ajustée. Lavé aux enzymes. Molleton gratté 3 fils LSF (Low Shrinkage Fleece : molleton pré-rétréci), 1/2 lune dans le dos. Bord cote 1 x 1 encolure, bas de vêtement et bas de manches. Double surpiqûre bas de manches, emmanchures, bas de vêtement. Simple surpiqûre à l'encolure. Bande de propreté intérieur encolure dos.





KARIBAN Organic

SWEAT-SHIRTS ÉCORESPONSABLES À CAPUCHE

280 g/m² • 85% coton biologique / 15% polyester recyclé. Molleton gratté 3 fils LSF (Low Shrinkage Fleece). Coton peigné. Lavage aux enzymes. Coupe droite. Bord-côte 1x1 montage tubulaire pour une meilleure finition au bas de manches et de vêtement. Poche kangourou. Capuche doublée 100% coton, coton jersey 180g. Bande de propreté jersey ton sur ton et finition demi-lune intérieur col. Finition double aiguilles sur bas de manches, bas de vêtement et col. Pas d'étiquette de marque au col, uniquement une puce de taille pour faciliter la personnalisation.

SWEAT-SHIRTS



S - M - L - XL - XXL - 3XL - 4XL - 5XL

XS - S - M - L - XL - XXL



CERTIFICATION SUR DEMANDE



CERTIFICATION SUR DEMANDE



CERTIFICATION SUR DEMANDE



CERTIFICATION SUR DEMANDE



CERTIFICATION SUR DEMANDE



CERTIFICATION SUR DEMANDE



CERTIFICATION SUR DEMANDE



CERTIFICATION SUR DEMANDE



CERTIFICATION SUR DEMANDE



CERTIFICATION SUR DEMANDE



CERTIFICATION SUR DEMANDE



CERTIFICATION SUR DEMANDE

K4027

K4029 › P.84I

K4028

K4029 › P.84I





native spirit



XXS - XS - S - M - L - XL - XXL - 3XL - 4XL



CERTIFICATION SUR DEMANDE



CERTIFICATION SUR DEMANDE



CERTIFICATION SUR DEMANDE



CERTIFICATION SUR DEMANDE



CERTIFICATION SUR DEMANDE



CERTIFICATION SUR DEMANDE

NS401 LSF

NS404 P.842

SWEAT-SHIRT ÉCORESPONSABLE À CAPUCHE

350 g/m² - 85% coton biologique / 15% polyester recyclé post-consumer. Coton peigné ringspun. Coupe ajustée. Lavé aux enzymes. Molleton gratté 3 fils LSF (Low Shrinkage Fleece : molleton pré-rétréci), 1/2 lune au dos. Poche kangourou. Bord cote 1 x 1 bas de vêtement et bas de manches. Double surpiqûre bas de manches, emmanchures, bas de vêtement et 1/2 lune. Bande de propreté intérieur encolure dos. Capuche doublée en matière principale avec point d'arrêt cordon. Cordon rond avec embouts et oeillets en métal recyclé.





KARIBAN Organic

SWEAT-SHIRT À CAPUCHE ÉCORESPONSABLE ZIPPÉ

280 g/m² • 85% coton biologique / 15% polyester recyclé. Molleton gratté 3 fils LSF (Low Shrinkage Fleece). Coton peigné. Lavage aux enzymes. Coupe droite. Poches kangourou. Fermeture zippée nylon ton sur ton. Capuche doublée 100% coton, coton jersey 180g. Bord-côte 1x1 montage tubulaire pour une meilleure finition au bas de manches et de vêtement. Bande de propreté jersey ton sur ton et finition demi-lune intérieur col. Finition double aiguilles sur bas de manches, bas de vêtement et col. Pas d'étiquette de marque au col, juste une puce de taille pour faciliter la personnalisation.

SWEAT-SHIRTS



XS - S - M - L - XL - XXL

XS - S - M - L - XL - XXL - 3XL - 4XL



CERTIFICATION SUR DEMANDE



CERTIFICATION SUR DEMANDE



CERTIFICATION SUR DEMANDE



CERTIFICATION SUR DEMANDE



CERTIFICATION SUR DEMANDE



CERTIFICATION SUR DEMANDE



CERTIFICATION SUR DEMANDE



CERTIFICATION SUR DEMANDE



CERTIFICATION SUR DEMANDE



CERTIFICATION SUR DEMANDE



CERTIFICATION SUR DEMANDE



CERTIFICATION SUR DEMANDE

K4031 LSF

K4030 LSF





native spirit



XXS - XS - S - M - L - XL - XXL - 3XL - 4XL



CERTIFICATION SUR DEMANDE



CERTIFICATION SUR DEMANDE



CERTIFICATION SUR DEMANDE



CERTIFICATION SUR DEMANDE



CERTIFICATION SUR DEMANDE

NS402 LSF

NS405 › P.842

SWEAT-SHIRT ÉCORESPONSABLE ZIPPÉ À CAPUCHE

350 g/m² • 85% coton biologique / 15% polyester recyclé post-consumer. Coton peigné ringspun. Coupe ajustée. Lavé aux enzymes. Molleton gratté 3 fils LSF (Low Shrinkage Fleece : molleton pré-rétréci). Zip métal. 1/2 lune au dos. 2 poches kangourou. Bord cote 1 x 1 bas de vêtement et bas de manches. Double surpiqûre bas de manches, emmanchures, bas de vêtement. Capuche doublée en matière principale avec point d'arrêt cordon. Cordon rond avec embouts et oeillets en métal recyclé. Bande de propreté intérieure en chevrons.





KARIBAN Organic

SWEAT-SHIRTS BIO BICOLORE COL ROND MANCHES RAGLAN

300 g/m² • 80% coton biologique / 20% polyester. Molleton non gratté (French Terry). LST (Low Shrinkage Terry). Bord-côte col, poignet et bas de vêtement. Bande de propreté chevron intérieur col et application en V à l'encolure. Pas d'étiquette de marque au col, uniquement une puce de taille pour faciliter la personnalisation.

SWEAT-SHIRTS



S - M - L - XL - XXL - 3XL

XS - S - M - L - XL - XXL



K491 LST



K492 LST





KARIBAN

Organic

SWEAT-SHIRTS BIO COL ROND MANCHES RAGLAN

300 g/m² • Coloris Clay, Snow Grey, Sage et Lemon Yellow : 80% coton biologique / 20% polyester recyclé. Coloris Black, French Navy Heather, Grey Heather, Mossy Green, Navy, Ocean Blue Heather, Red, Storm Grey et Wine Heather : 80% coton biologique / 20% polyester. Molleton non gratté (French Terry). LST (Low Shrinkage Terry). Coupe mode. Bord-côte col, bas de manches et de vêtement. Bande de propreté chevron intérieur col et application en V à l'encolure. Pas d'étiquette de marque au col, uniquement une puce de taille pour faciliter la personnalisation.



13 COLOURS

NO LABEL

13 COLOURS

NO LABEL

S - M - L - XL - XXL - 3XL

XS - S - M - L - XL - XXL



CERTIFICATION SUR DEMANDE

K480 LST



CERTIFICATION SUR DEMANDE

K481 LST

K490 • P.84I

K490 • P.84I





KARIBAN Organic



SWEAT-SHIRTS

XXS - XS - S - M - L - XL - XXL - 3XL - 4XL



CERTIFICATION SUR DEMANDE



CERTIFICATION SUR DEMANDE



CERTIFICATION SUR DEMANDE



CERTIFICATION SUR DEMANDE



CERTIFICATION SUR DEMANDE

K4008 **LST**

SWEAT-SHIRT FRENCH TERRY ÉCORESPONSABLE ZIPPÉ À CAPUCHE

300 g/m² • 80% coton biologique / 20% polyester recyclé post-consumer. Oxford Grey 75% coton biologique / 25 % polyester recyclé post-consumer. Molleton non gratté French Terry LST (Low Shrinkage Terry). Tissu : lavage aux enzymes. Coupe ajustée. 2 poches passepoilées devant. Fermeture zippée métal. Bord-côte bas de manches, de vêtement et pourtour de capuche doublée avec cordon de serrage ton sur ton avec embout métal. Finition demi-lune encolure dos pour faciliter la personnalisation de marque à l'intérieur. Bande de propreté chevron intérieur col. Pas d'étiquette de marque au col, uniquement une puce de taille pour faciliter la personnalisation.





KARIBAN

Organic



XXS - XS - S - M - L - XL - XXL - 3XL - 4XL



CERTIFICATION SUR DEMANDE



CERTIFICATION SUR DEMANDE



CERTIFICATION SUR DEMANDE



CERTIFICATION SUR DEMANDE



K4009 **LST**

SWEAT-SHIRT FRENCH TERRY ÉCORESPONSABLE À CAPUCHE

300 g/m² • 80% coton biologique / 20% polyester recyclé post-consumer. Oxford Grey 75% coton biologique / 25 % polyester recyclé post-consumer. Molleton non gratté French Terry LST (Low Shrinkage Terry). Tissu : lavage aux enzymes. Coupe ajustée. 2 poches passepoilées devant. Bord-côte bas de manches, de vêtement et pourtour de capuche doublée avec cordon de serrage ton sur ton avec embout métal. Finition demi-lune encolure dos pour faciliter la personnalisation de marque à l'intérieur. Bande de propreté chevron intérieur col et finition en V à l'encolure. Pas d'étiquette de marque au col, uniquement une puce de taille pour faciliter la personnalisation.





KARIBAN Organic



CERTIFICATION SUR DEMANDE



CERTIFICATION SUR DEMANDE



K495  

SWEAT-SHIRT PIQUÉ BIO

280 g/m² • 100% coton biologique. Maille piquée. Encolure ronde. Manches raglan. Bord-côte doublé au bas de manches et de vêtement. Pas d'étiquette de marque au col, uniquement une puce de taille pour faciliter la personnalisation.



NAVY



OXFORD GREY



S - M - L - XL - XXL - 3XL

SWEAT-SHIRTS



+ DE SWEAT OVERSIZE K4018 P.303



CERTIFICATION SUR DEMANDE



CERTIFICATION SUR DEMANDE



CERTIFICATION SUR DEMANDE



CERTIFICATION SUR DEMANDE



CERTIFICATION SUR DEMANDE



CERTIFICATION SUR DEMANDE

K4032   LSF 

SWEAT-SHIRT ÉCORESPONSABLE OVERSIZE À COL ROND

280 g/m² • 85% coton biologique / 15% polyester recyclé post-consumer. Molleton gratté 3 fils. Lavage aux enzymes. Coupe oversize. Bord-côte 1x1 au col, bas de manches et de vêtement. Bande de propreté ton sur ton et finition demi-lune pour faciliter la personnalisation de marque à l'intérieur du col. Pas d'étiquette de marque uniquement une puce de taille pour faciliter la personnalisation.



BLACK



NAVY



OFF WHITE



SAGE



TERRACOTTA RED



TRUE INDIGO



XS - S - M - L - XL - XXL



SWEAT-SHIRTS

KARIBAN Lounge



K493

ROBE LOUNGE BIO EN MOLLETON

270 g/m² - Coloris unis : 91% coton biologique / 9% polyester. Coloris chinés : 87% coton biologique / 9% polyester / 4% viscose. Encolure ronde. Molleton non gratté French Terry avec toucher doux. Manches raglan. 2 poches passepoilées devant. Finition bord-côte au bas de manches et bas de vêtement. Pas d'étiquette de marque au col, uniquement une puce de taille pour faciliter la personnalisation.



NO LABEL

XS - S - M - L - XL



NO LABEL



K494

SWEAT-SHIRT CAPUCHE LOUNGE BIO

270 g/m² • 91% coton biologique / 9% polyester. Molleton non gratté "French Terry". Toucher ultra doux. Manches montées. Coupe loose décontractée avec capuche doublée en tissu jersey. Bande de propreté chevron. Bord-côte bas de manches et bas de vêtement. Pas d'étiquette de marque au col, uniquement une puce de taille pour faciliter la personnalisation.



S/M - L/XL



COTON - POLYESTER RECYCLÉ 50/50 - COL ROND

KARIBAN

NEW ▶

13
COLOURS

NO
LABEL



SWEAT-SHIRTS

XS - S - M - L - XL - XXL - 3XL - 4XL - 5XL



CERTIFICATION SUR DEMANDE



CERTIFICATION SUR DEMANDE



CERTIFICATION SUR DEMANDE



CERTIFICATION SUR DEMANDE



CERTIFICATION SUR DEMANDE

K4040



SWEAT-SHIRT RECYCLÉ COL ROND

280 g/m² • 50% coton ring-spun / 50% polyester recyclé post consumer. Molleton gratté. Coupe straight. Coupé cousu. Bord-côte 2x1 montage tubulaire pour une meilleure finition au col, bas de manches et de vêtement. Bande de propreté jersey ton sur ton à l'intérieur du col. Pas d'étiquette de marque au col, uniquement une puce de taille pour faciliter la personnalisation.





KARIBAN



CERTIFICATION SUR DEMANDE



CERTIFICATION SUR DEMANDE

CERTIFICATION SUR DEMANDE



K4041

SWEAT-SHIRT RECYCLÉ À CAPUCHE

280 g/m² • 50% coton ring-spun / 50% polyester recyclé post consumer. Molleton gratté. Coupe straight. Coupé cousu. Bord-côte 2x1 montage tubulaire pour une meilleure finition au col, bas de manches et de vêtement. Poche kangourou. Capuche doublée polycoton jersey avec cordon de serrage plat. Bande de propreté jersey ton sur ton intérieur col. Pas d'étiquette de marque au col, uniquement une puce de taille pour faciliter la personnalisation.



NEW ▶



XS - S - M - L - XL - XXL - 3XL - 4XL - 5XL

NEW ▶



CERTIFICATION SUR DEMANDE



CERTIFICATION SUR DEMANDE



CERTIFICATION SUR DEMANDE



CERTIFICATION SUR DEMANDE



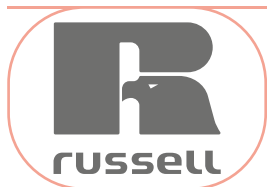
K4042

SWEAT-SHIRT RECYCLÉ ZIPPÉ À CAPUCHE

280 g/m² • 50% coton ring-spun / 50% polyester recyclé post consumer. Molleton gratté. Coupe straight. Coupé cousu. Bord-côte 2x1 montage tubulaire pour une meilleure finition au col, bas de manches et de vêtement. Poche kangourou. Zip de fermeture en nylon. Capuche doublée polycoton jersey avec cordon de serrage plat. Bande de propreté jersey ton sur ton à l'intérieur du col. Pas d'étiquette de marque au col, uniquement une puce de taille pour faciliter la personnalisation.



XS - S - M - L - XL - XXL - 3XL - 4XL - 5XL



RJ208M



SWEAT RÉVERSIBLE PURE ORGANIC

300 g/m² - 100% Coton Ringspun peigné (biologique). Sans étiquette de col, petite poche intérieure sur l'ourlet cachant les étiquettes de taille et d'entretien. Col, taille et bord côtes avec LYCRA[®]. Fabrication surjet qui donne une finition nette pour un port réversible.



XS - S - M - L - XL - XXL - 3XL



RJ209M



SWEAT À CAPUCHE COL MONTANT PURE ORGANIC

300 g/m² - 100% Coton Ringspun peigné (biologique). Bords côtes aux poignets et à la taille en élasthanne pour une tenue parfaite et un look soigné. Ourlets de couverture ont une double surpiqûre pour une fixation parfaite. Bande herringbone assortie à l'intérieur du col arrière. Poches passepoilées dans la continuité du tissu. Solides cordons de serrage 100% coton. Empiècement de demi-lune pour l'identification interne.



XS - S - M - L - XL - XXL - 3XL



HENBURY



H840



SWEAT-SHIRT ÉCORESPONSABLE

300 g/m² - 60% coton régénéré / 40% polyester recyclé. Polaire brossée au niveau du dos. Poignets et ourlets côtelés. Insert en V au centre. Coupe regular. La couleur peut varier en raison de la présence de matériaux recyclés.



BLACK



HEATHER GREY



NAVY



XS - S - M - L - XL - XXL

SWEAT-SHIRTS



XS - S - M - L - XL - XXL

H841



SWEAT-SHIRT À CAPUCHE ÉCORESPONSABLE

300 g/m² - 60% coton régénéré / 40% polyester recyclé. Polaire brossée au niveau du dos. Capuche à 3 pièces, doublure en jersey simple. Finition bord-côte bas de manche et bas de vêtement. Insert en V côtelé au centre. Cordons de serrage avec extrémités en métal. La couleur peut varier en raison de la présence de matériaux recyclés.



BLACK



HEATHER GREY



NAVY



NEW



XS - S - M - L - XL - XXL - 3XL - 4XL

H842



SWEAT-SHIRT COL ZIPPÉ

300 g/m² - 60% coton régénéré / 40% polyester recyclé. Polaire à dos brossé. Coupe unisexe. Manches montées. Col zippé avec bande de propreté. Col et poignets côtelés.



BLACK



HEATHER GREY



NAVY





BELLA+CANVAS



BE7503



SWEAT-SHIRT CROP

220 g/m² • 52% coton peigné Ring-Spun / 48% polyester.
Sweat-shirt col rond. Coupe courte tendance avec bords francs au bas du vêtement. Coutures latérales. Bord-côte aux poignets.



S - M - L - XL



BE7502



**SWEAT-SHIRT CROP
À CAPUCHE**

220 g/m² • 52% coton peigné Ring-Spun / 48% polyester.
Sweat-shirt à capuche et cordons. Coupe tendance courte et bords francs au bas de vêtement. Coutures latérales. Bord-côte aux poignets.



S - M - L - XL



KARIBAN

Lounge



S/M - L/XL

SWEAT-SHIRTS

K471 

SWEAT-SHIRT "LOOSE"

270 g/m² - 91% coton / 9% polyester (87% coton / 9% polyester / 4% viscose pour coloris chiné). Molleton non gratté "French Terry". Toucher ultra doux. Coupe loose décontractée avec large encolure. Bande de propreté chevron. Bords francs au bas du vêtement. Finitions double aiguille bas de manches. Pas d'étiquette de marque au col, uniquement une puce de taille pour faciliter la personnalisation.





GILDAN[®]
Heavy Blend™

B&C
COLLECTION

SWEAT-SHIRTS



S - M - L - XL - XXL - 3XL - 4XL - 5XL



XS - S - M - L - XL - XXL - 3XL - 4XL

G118000



G118000B • P.852

SWEAT-SHIRT COL ROND HEAVY BLEND™

257 - 271 g/m² • 50% coton / 50% polyester. Molleton intérieur gratté pré-rétréci. Fil "Air-Jet" pour une surface plus douce et anti-boulochage. Finitions double piqûre. Bord-côte 1xl avec élasthanne. Coupe classique.



CGWUI23



SWEATSHIRT COL ROND ID.202

270 g/m² • 50% coton / 50% polyester. Molleton gratté. Bord inférieur, poignets et col en côte élasthanne 1xl. Double surpiqûres à cheval au niveau des emmanchures et de l'encolure. Manches montées. Coutures latérales. Modèle unisexe. Système « B&C No Label » : sans étiquette de marque pour un rebranding parfait.





KARIBAN

NEW ▶



XS - S - M - L - XL - XXL - 3XL - 4XL - 5XL



CERTIFICATION SUR DEMANDE



CERTIFICATION SUR DEMANDE



CERTIFICATION SUR DEMANDE



CERTIFICATION SUR DEMANDE



CERTIFICATION SUR DEMANDE

K4040



SWEAT-SHIRT RECYCLÉ COL ROND

280 g/m² - 50% coton ring-spun / 50% polyester recyclé post consumer. Molleton gratté. Coupe straight. Coupé cousu. Bord-côte 2x1 montage tubulaire pour une meilleure finition au col, bas de manches et de vêtement. Bande de propreté jersey ton sur ton à l'intérieur du col. Pas d'étiquette de marque au col, uniquement une puce de taille pour faciliter la personnalisation.





RU7620M



SWEAT-SHIRT COL ROND CLASSIC

295 g/m² • 50% coton peigné à fil de chaîne continu / 50% polyester. Protection anti-taches SpotShield™. Bande de propreté chevron. Manches raglan. Bord-côte avec élasthanne col et poignets.

S > XXL



BLACK



BOTTLE GREEN



BRIGHT ROYAL



BURGUNDY



CLASSIC RED



FRENCH NAVY



LIGHT OXFORD

3XL > 4XL



BRIGHT ROYAL



FRENCH NAVY



S - M - L - XL - XXL - 3XL - 4XL



CERTIFICATION SUR DEMANDE



GI12000



SWEAT-SHIRT COL ROND DRYBLEND®

287 - 305 g/m² • 50% coton / 50% polyester DryBlend®. Molleton intérieur gratté pré-rétréci. Fil Air Jet - pour une surface plus douce et anti-boulochage. Finitions double piqûre. Col et poignet en côte 1x1 avec élasthanne. Coupe classique.



ASH



BLACK



FOREST GREEN



NAVY



ROYAL BLUE



SPORT GREY



WHITE



S - M - L - XL - XXL



S - M - L - XL - XXL - 3XL - 4XL

SC163

SC62041 P.853

SWEAT-SHIRT COL ROND CLASSIC (62-202-0)

280 g/m² - Sauf White et Heather Grey - 260 g/m², 80% coton / 20% polyester (sauf Dark Heather Grey : 60% coton / 40% polyester). Col rond, taille et poignets en bord-côte coton / Lycra[®]. Bande de propreté en jersey ton sur ton d'épaule à épaule.

S > XXL



3XL



4XL



S - M - L - XL - XXL - 3XL - 4XL



XS - S - M - L - XL - XXL - 3XL - 4XL

SC4

SC62039 P.853

SWEAT-SHIRT MANCHES RAGLAN (62-216-0)

280 g/m² - Sauf White et Heather Grey - 260 g/m², 80% coton / 20% polyester (sauf Dark Heather Grey 60% coton / 40% polyester). Bande de propreté ton sur ton en jersey. Col rond, taille et poignets avec bord-côte en coton / Lycra[®].

S > XXL



3XL



4XL



RU262M

SWEAT-SHIRT COL ROND AUTHENTIC

280 g/m² - 80% coton peigné ringspun / 20% polyester avec tissu extérieur 100% coton (tissu 3 épaisseurs) pour une meilleure surface de décoration. Bande de propreté en chevrons à l'encolure. Coupe droite. Manches montées. Large bord-côte taille et poignets. Coutures latérales. Surpiqûres emmanchures, poignets et taille.

XS > 3XL



4XL





KARIBAN

NEW ▶

NO LABEL



XS - S - M - L - XL - XXL - 3XL - 4XL - 5XL

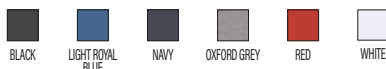


CERTIFICATION SUR DEMANDE

K4035 LSF

SWEAT-SHIRT COL ROND 80/20

280 g/m² - 80% coton / 20% polyester. Tissu molleton gratté 3 fils LSF (Low Shrinkage Fleece) avec traitement antiboulochage. Fabriqué au Portugal. Coupe straight. Col rond. Montage coupé cousu. Bord-côte 1x1 montage tubulaire pour une meilleure finition au col, bas de manches et de vêtement. Finition demi-lune intérieur col. Finition double aiguille sur bas de manches, bas de vêtement. Pas d'étiquette de marque au col, uniquement une puce de taille pour faciliter la personnalisation.



XS - S - M - L - XL - XXL - 3XL - 4XL - 5XL

B&C COLLECTION



CERTIFICATION SUR DEMANDE

GILDAN®
Softstyle®



CERTIFICATION SUR DEMANDE



S - M - L - XL - XXL - 3XL - 4XL

CGWU120

SWEAT-SHIRT COL ROND ID.002

280 g/m² - 80% coton / 20% polyester. Intérieur gratté. Col, poignets et bas en côte 1x1 avec élasthanne. Coupe tubulaire.

XS > 4XL



5XL



GISF000

SWEAT-SHIRT COL ROND MIDWEIGHT SOFTSTYLE

280 g/m² - 80% coton / 20% polyester. Intérieur gratté confortable. Idéal pour l'impression. Epaules tombantes. Bord-côte 1x1 avec poignets et bande inférieure en spandex pour plus d'élasticité. Coupe classique, corps tubulaire.





KARIBAN BASIC+



CERTIFICATION SUR DEMANDE



XS - S - M - L - XL - XXL - 3XL - 4XL



K474



K475 P.854

SWEAT-SHIRT COL ROND

280 g/m² • 80% coton / 20% polyester. Molleton gratté. Manches montées. Finition bord-côte encolure, bas de manches et de vêtement.





KARIBAN



CERTIFICATION SUR DEMANDE



K488 **LSF**

SWEAT-SHIRT COL ROND

300 g/m² • 80% coton / 20% polyester (Ash Heather : 79% coton / 20% polyester / 1% viscose). Surface extérieure 100% coton. Traitement LSF (Low Shrinkage Fleece : molleton pré-rétréci). Molleton gratté 3 fils en coton peigné. Manches montées. Bande de propreté contrastée à l'encolure (Navy pour le coloris Oxford Grey et Ash Heather ; Oxford Grey pour tous les autres coloris). Finition bord-côte poignets et de bas de vêtement.



XS - S - M - L - XL - XXL - 3XL - 4XL



CERTIFICATION SUR DEMANDE



CERTIFICATION SUR DEMANDE

S - M - L - XL - XXL - 3XL

S - M - L - XL - XXL

CGSET

SWEAT-SHIRT COL ROND

280 g/m² • 80% coton peigné Ring-Spun / 20% polyester. Col, poignets & taille en côte 1x1 et élasthanne. Coutures latérales. Coupe moderne.

S > XXL



3XL



CGWU610

SWEAT-SHIRT COUPE DROITE

280 g/m² • 80% coton peigné Ring-Spun / 20% polyester molleton (intérieur gratté). Coupe droite. Fentes latérales. Col en côte 1x1 avec élasthanne. Coutures latérales.





CERTIFICATION SUR DEMANDE



CERTIFICATION SUR DEMANDE

WK402  

SWEAT-SHIRT COL ROND

300 g/m² • 100% coton. Molleton gratté 3 fils. Lavage 60°C. Coupe droite. Manches raglan. Bande de propreté intérieur col en chevron ton sur ton. Encolure ronde. Montage bord-côtes 1x1 tubulaire pour une meilleure finition au col, bas de manches et de vêtement. Empiècement demi lune dans le col. Etiquettes en coton.



XS - S - M - L - XL - XXL - 3XL - 4XL - 5XL



CERTIFICATION SUR DEMANDE



XS - S - M - L - XL - XXL - 3XL - 4XL - 5XL

WK4001 (EX. K4001)   LSF

SWEAT-SHIRT MANCHES MONTÉES

300 g/m² • 80% coton / 20% polyester. Molleton 3 fils avec traitement LSF (Low Shrinkage Fleece). Lavable à 60°C. Col rond et bas de manches en bord-côte. Poche zippée invisible côté droit. Renforts sur épaules et coudes pour plus de résistance. Porte-stylo sur manche gauche. Finition demi-lune au dos. Lien d'accrochage dans le col. Finition double aiguille au bas du vêtement et dos rallongé pour plus de confort.



CERTIFICATION SUR DEMANDE



XS - S - M - L - XL - XXL - 3XL - 4XL - 5XL

WK4000 (EX. K4000)   LSF

SWEAT-SHIRT COL POLO

300 g/m² • 80% coton / 20% polyester. Molleton 3 fils avec traitement LSF. Lavable à 60°C. Col polo et bas de manches en bord-côte. Patte de boutonnage col 3 boutons en métal recouverts de plastique, idéal pour les métiers de l'industrie alimentaire. Passe-fil dans la poche + passant encolure pour écouteurs. Poche zippée invisible côté droit. Renforts épaules. Porte-stylo sur manche gauche. Finition demi-lune au dos. Lien d'accrochage dans le col. Finition double aiguille au bas du vêtement et dos rallongé pour plus de confort.





GILDAN®
Heavy Blend™

32 COLOURS

TEAR AWAY

CONFIDENCE TEXTILE
CERTIFICATION SUR DEMANDE

S - M - L - XL - XXL - 3XL - 4XL - 5XL

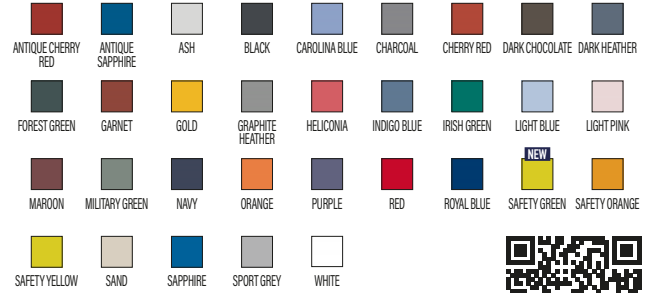
G118500



G118500B P.853

SWEAT-SHIRT CAPUCHE HEAVY BLEND™

257 - 271 g/m² - 50% coton / 50% polyester. Molleton interieur gratté pré-rétréci. Fil "Air-Jet" pour une surface plus douce et anti-boulochage. Manches droites. Capuche doublée et cordons assortis. Coupe classique.



B&C COLLECTION

12 COLOURS

NO LABEL

CONFIDENCE TEXTILE
CERTIFICATION SUR DEMANDE

XS - S - M - L - XL - XXL - 3XL - 4XL

GILDAN®
DryBlend®

TEAR AWAY

CONFIDENCE TEXTILE
CERTIFICATION SUR DEMANDE

S - M - L - XL - XXL

CGWU124



SWEAT-SHIRT CAPUCHE ID.203

270 g/m² - 50% coton / 50% polyester. Molleton gratté. Bord inférieur et poignets en côte élasthanne 1x1. Double surpiqures à cheval au niveau des emmanchures. Poche kangourou. Capuche à deux pans avec cordon ton sur ton en forme de tube. Manches montées. Coutures latérales. Modèle unisexe. Système « B&C No Label » : sans étiquette de marque pour un rebranding parfait.

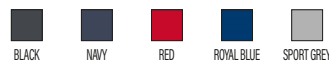


G112500



SWEAT-SHIRT CAPUCHE DRYBLEND®

305 g/m² - 50% coton / 50% polyester DryBlend®. Molleton interieur gratté pré-rétréci. Fil Air Jet - pour une surface plus douce et anti-boulochage. Couture double point sur poignets, bordures, épaules et emmanchures avec élasthanne. Coupe classique.





KARIBAN

NEW ▶



XS - S - M - L - XL - XXL - 3XL - 4XL - 5XL



CERTIFICATION SUR DEMANDE



CERTIFICATION SUR DEMANDE



CERTIFICATION SUR DEMANDE

K4041

SWEAT-SHIRT RECYCLÉ À CAPUCHE

280 g/m² - 50% coton ring-spun / 50% polyester recyclé post consumer. Molleton gratté. Coupe straight. Coupé cousu. Bord-côte 2x1 montage tubulaire pour une meilleure finition au col, bas de manches et de vêtement. Poche kangourou. Capuche doublée polycoton jersey avec cordon de serrage plat. Bande de propreté jersey ton sur ton intérieur col. Pas d'étiquette de marque au col, uniquement une puce de taille pour faciliter la personnalisation.





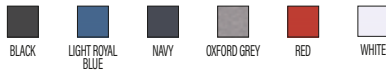
CAPUCHE - BASIC 80/20 - 280 G/M²

KARIBAN

NEW ▶



XS - S - M - L - XL - XXL - 3XL - 4XL - 5XL



CERTIFICATION SUR DEMANDE

K4037 LSF

SWEAT-SHIRT À CAPUCHE 80/20

280 g/m² • 80% coton / 20% polyester. Tissu molleton gratté LSF 3 fils (Low Shrinkage Fleece) avec traitement antiboulochage. Fabriqué au Portugal. Coupe straight. Montage coupé cousu. Bord-côte 1x1 montage tubulaire pour une meilleure finition au bas de manches et de vêtement. Poche kangourou. Capuche doublée 100% coton jersey avec cordon de serrage plat œillets boutonniers. Finition demi-lune intérieur col. Finition double aiguille sur bas de manches, bas de vêtement. Pas d'étiquette de marque au col, uniquement une puce de taille pour faciliter la personnalisation.





KARIBAN BASIC+

SWEAT-SHIRTS CAPUCHE

280 g/m² - 80% coton / 20% polyester (Olive camouflage et Grey camouflage 70% coton / 30% polyester pour l'homme). Molleton gratté. Manches montées. Capuche doublée avec cordon de serrage ton sur ton. Poches Kangourou. Finition bord-côte bas de manches et de vêtement.



CERTIFICATION SUR DEMANDE



CERTIFICATION SUR DEMANDE



XS - S - M - L - XL - XXL - 3XL - 4XL

XS - S - M - L - XL - XXL

K476



K477 › P.854

K473



K477 › P.854





CAPUCHE BASIC - 280 G/M²

GILDAN® Softstyle®

GISF500



SWEAT-SHIRT À CAPUCHE MIDWEIGHT SOFTSTYLE

278 g/m² - 80% coton / 20% polyester. Intérieur gratté confortable et idéale pour l'impression. Capuche 2 pièces assortie en jersey. Epaules tombantes. Poche kangourou. Bord-côte 1x1 avec poignets et bande inférieur en spandex pour plus d'élasticité. Coupe classique, corps tubulaire.



CERTIFICATION SUR DEMANDE



S - M - L - XL - XXL - 3XL - 4XL - 5XL

SWEAT-SHIRTS

S > 4XL



5XL



CERTIFICATION SUR DEMANDE



XS - S - M - L - XL - XXL - 3XL - 4XL - 5XL



CGWU121



SWEAT-SHIRT CAPUCHE ID.003

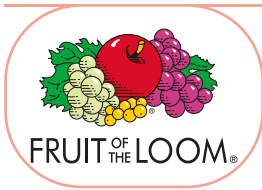
280 g/m² - 80% coton / 20% polyester. Poignets et bas en côte 1x1 avec élasthanne. Poche kangourou frontale. Épaules et emmanchures avec surpiqûre point plat. Coupe tubulaire. Intérieur gratté.

XS > 4XL



5XL





SC244C



SC62043 › P.853

SWEAT-SHIRT CAPUCHE CLASSIC (62-208-0)

280 g/m² - Sauf White et Heather Grey - 260 g/m², 80% coton / 20% polyester (sauf Dark Heather Grey : 60% coton / 40% polyester). Capuche doublée avec cordons plats ton sur ton. Poche Kangourou. Taille et poignets avec bord-côte en coton / Lycra[®].

S > XXL



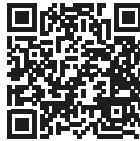
3XL



4XL



5XL



S - M - L - XL - XXL - 3XL - 4XL - 5XL



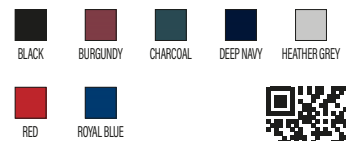
S - M - L - XL - XXL

SC62152



SWEAT-SHIRT CAPUCHE PREMIUM

280 g/m² - Sauf Heather Grey - 260 g/m², 70% coton / 30% polyester. Capuche doublée avec cordons plats ton sur ton. Bande de propreté jersey à l'encolure. Poche kangourou. Poignets et bas de vêtement en bord-côte coton/élasthane.





CAPUCHE BASIC - 280 G/M²



CGWU620



CGWK681 | P.853

SWEAT-SHIRT CAPUCHE

280 g/m² - 80% coton peigné Ring-Spun / 20% polyester. Molleton (intérieur gratté). Capuche doublée avec cordon de serrage et œillets métalliques. Poignets et ourlet du bas en côte 1x1 avec élasthanne. Poche kangourou avec coutures renforcées. Surpiqûre flatlock aux épaules et aux emmanchures. Coutures latérales.

XXS > XXL



BLACK



HEATHER GREY



NAVY



RED



ROYAL BLUE



STEEL GREY

3XL



BLACK



NAVY



RED



XXS - XS - S - M - L - XL - XXL - 3XL

SWEAT-SHIRTS



CERTIFICATION SUR DEMANDE



RU265M



SWEAT-SHIRT CAPUCHE AUTHENTIC

280 g/m² - 80% coton peigné ringspun / 20% polyester avec tissu extérieur 100% coton (tissu 3 épaisseurs) pour une meilleure surface de décoration. Bande de propreté en chevrons à l'encolure. Coupe droite. Capuche doublée avec œillets et cordons plats de serrage. Bord côte taille et poignets en élasthanne. Surpiqûres emmanchures, poignets et taille. Poche kangourou. Passage fil MP3.

XS > 3XL



BLACK



BOTTLE GREEN



BURGUNDY



CLASSIC RED



FRENCH NAVY



INDIGO



LIGHT OXFORD



MINERAL BLUE



OLIVE



URBAN GREY



WHITE

4XL



BLACK



FRENCH NAVY



INDIGO



LIGHT OXFORD



MINERAL BLUE



OLIVE



URBAN GREY



XS - S - M - L - XL - XXL - 3XL - 4XL



KARIBAN

BASIC+



CERTIFICATION SUR DEMANDE



CERTIFICATION SUR DEMANDE

K4018



SWEATSHIRT À CAPUCHE MOLLETON OVERSIZE

280 g/m² - 80% coton / 20% polyester. Coupe oversize avec épaules tombantes. Molleton gratté. Coton cardé. Bord côte 2x1 finition tubulaire pour une meilleure finition au bas de manches et de vêtement. Poche cachée avec zip invisible dans la couture côté droit au porté. Capuche avec pince doublée en coton. Présence d'élasthanne dans le bord côte bas de manche et de vêtement pour éviter que le vêtement se déforme. Bande de propreté en chevron ton sur ton. Demi-lune intérieur col. Finition double surpiqûre à cheval sur bas de manches et de vêtement. Pas d'étiquette de marque au col, uniquement une puce de taille pour faciliter la personnalisation.



XXS - XS - S - M - L - XL - XXL - 3XL

SWEAT-SHIRTS



CERTIFICATION SUR DEMANDE



KARIBAN

K489



LSF

SWEAT-SHIRT CAPUCHE

300 g/m² - 80% coton / 20% polyester (Ash Heather : 79% coton / 20% polyester / 1% viscose). Surface extérieure 100% coton. Traitement LSF (Low Shrinkage Fleece : molleton pré-rétréci). Molleton gratté 3 fils en coton peigné. Manches montées. Bande de propreté contrastée à l'encolure (Navy pour le coloris Oxford Grey et Ash Heather ; Oxford Grey pour tous les autres coloris). Capuche doublée en nid d'abeille avec cordon de serrage. Poches kangourou. Finition bord-côte poignets et de bas de vêtement.



XS - S - M - L - XL - XXL - 3XL - 4XL



CAPUCHE 80/20 - 280 G/M²

KARIBAN



CERTIFICATION SUR DEMANDE



CERTIFICATION SUR DEMANDE

K4013



K4014, P.854

SWEAT-SHIRT À CAPUCHE CONTRASTÉE À MOTIFS

280 g/m² - 80% coton peigné / 20% polyester. Molleton gratté 3 fils. Coupe ajustée. Manches droites. Poches kangourou. Finition demi-lune à l'encolure pour faciliter la personnalisation de marque à l'intérieur col. Finitions bord-côte 1x1 aux poignets et bas du vêtement. Capuche doublée avec tissu à thème en coton jersey imprimé et cordon de serrage contrasté. Etiquette de marque Tear Away.



BLACK / MEXICAN SKULL



NAVY / MARINIÈRE



NAVY / RED TARTAN



BLACK / MEXICAN SKULL

NAVY / RED TARTAN

NAVY / MARINIÈRE

XS - S - M - L - XL - XXL - 3XL



CERTIFICATION SUR DEMANDE



CERTIFICATION SUR DEMANDE

K4016



LSF

SWEAT-SHIRT TRICOLORE À CAPUCHE

280 g/m² - 80% coton / 20% polyester. Coton peigné. Surface extérieure 100% coton. Molleton gratté 3 fils. LSF (Low shrinkage fleece). Lavage aux enzymes. Coupe ajustée. Sweatshirt capuche tricolore avec bande blanche centrale sur toutes les couleurs. Finition bords côte 1x1 bas de manche et bas de vêtement en tubulaire pour une meilleure finition, avec surpiqûre. Poche kangourou avec double surpiqûre. Capuche à plis avec oeillet et embouts cordons en métal, avec cordons de serrage ronds. Bande de propreté en chevrons ton sur ton. Présence d'élasthanne sur bas de manches et de vêtement pour éviter que le vêtement se déforme. Demi-lune au dos pour faciliter la personnalisation. Etiquette de marque au col ainsi qu'une puce de taille déchirables pour faciliter la personnalisation.



BLACK / WHITE / BASALT GREY



NAVY / WHITE / BASALT GREY



NAVY / WHITE / RED



WINE / WHITE / NAVY



XS - S - M - L - XL - XXL - 3XL - 4XL



SWEAT-SHIRTS

KARIBAN

SWEAT-SHIRTS CAPUCHE CONTRASTÉE

280 g/m² • 80% coton peigné / 20% polyester. Molleton gratté. Passe fil écouteurs dans la poche kangourou et encolure. Finitions bord-côte aux poignets et bas du vêtement. Capuche doublée et contrastée avec cordon de serrage.



XS - S - M - L - XL - XXL - 3XL - 4XL

XS - S - M - L - XL - XXL

<p>K446 </p> <table border="0"> <tr> <td> BLACK / FINE GREY</td> <td> BLACK / LIGHT KELLY GREEN</td> <td> BLACK / LIGHT ROYAL BLUE</td> <td> BLACK / ORANGE</td> <td> BLACK / RED</td> <td> BLACK / YELLOW</td> <td> DARK GREY / BLACK</td> <td> FUCHSIA / FINE GREY</td> </tr> <tr> <td> LIGHT KELLY GREEN / WHITE</td> <td> LIGHT ROYAL BLUE / WHITE</td> <td> LIGHT ROYAL BLUE / YELLOW</td> <td> NAVY / FINE GREY</td> <td> NAVY / RED</td> <td> ORANGE / WHITE</td> <td> OXFORD GREY / BLACK</td> <td> OXFORD GREY / WHITE</td> </tr> <tr> <td> PURPLE / OXFORD GREY</td> <td> RED / WHITE</td> <td> SKY BLUE / WHITE</td> <td> TROPICAL BLUE / WHITE</td> <td> WHITE / FINE GREY</td> <td> WINE / WHITE</td> <td colspan="2"></td> </tr> </table>	BLACK / FINE GREY	BLACK / LIGHT KELLY GREEN	BLACK / LIGHT ROYAL BLUE	BLACK / ORANGE	BLACK / RED	BLACK / YELLOW	DARK GREY / BLACK	FUCHSIA / FINE GREY	LIGHT KELLY GREEN / WHITE	LIGHT ROYAL BLUE / WHITE	LIGHT ROYAL BLUE / YELLOW	NAVY / FINE GREY	NAVY / RED	ORANGE / WHITE	OXFORD GREY / BLACK	OXFORD GREY / WHITE	PURPLE / OXFORD GREY	RED / WHITE	SKY BLUE / WHITE	TROPICAL BLUE / WHITE	WHITE / FINE GREY	WINE / WHITE			<p> K453 > P.854</p> 	<p>K465 </p> <table border="0"> <tr> <td> BLACK / FINE GREY</td> <td> BLACK / RED</td> <td> BLACK / YELLOW</td> <td> DARK GREY / BLACK</td> <td> FUCHSIA / FINE GREY</td> <td> LIGHT KELLY GREEN / WHITE</td> <td> LIGHT ROYAL BLUE / WHITE</td> <td> LIGHT ROYAL BLUE / YELLOW</td> </tr> <tr> <td> NAVY / FINE GREY</td> <td> NAVY / RED</td> <td> ORANGE / WHITE</td> <td> OXFORD GREY / WHITE</td> <td> PURPLE / OXFORD GREY</td> <td> RED / WHITE</td> <td> SKY BLUE / WHITE</td> <td> TROPICAL BLUE / WHITE</td> </tr> <tr> <td> WHITE / FINE GREY</td> <td colspan="7"></td> </tr> </table>	BLACK / FINE GREY	BLACK / RED	BLACK / YELLOW	DARK GREY / BLACK	FUCHSIA / FINE GREY	LIGHT KELLY GREEN / WHITE	LIGHT ROYAL BLUE / WHITE	LIGHT ROYAL BLUE / YELLOW	NAVY / FINE GREY	NAVY / RED	ORANGE / WHITE	OXFORD GREY / WHITE	PURPLE / OXFORD GREY	RED / WHITE	SKY BLUE / WHITE	TROPICAL BLUE / WHITE	WHITE / FINE GREY								<p> K453 > P.854</p> 
BLACK / FINE GREY	BLACK / LIGHT KELLY GREEN	BLACK / LIGHT ROYAL BLUE	BLACK / ORANGE	BLACK / RED	BLACK / YELLOW	DARK GREY / BLACK	FUCHSIA / FINE GREY																																												
LIGHT KELLY GREEN / WHITE	LIGHT ROYAL BLUE / WHITE	LIGHT ROYAL BLUE / YELLOW	NAVY / FINE GREY	NAVY / RED	ORANGE / WHITE	OXFORD GREY / BLACK	OXFORD GREY / WHITE																																												
PURPLE / OXFORD GREY	RED / WHITE	SKY BLUE / WHITE	TROPICAL BLUE / WHITE	WHITE / FINE GREY	WINE / WHITE																																														
BLACK / FINE GREY	BLACK / RED	BLACK / YELLOW	DARK GREY / BLACK	FUCHSIA / FINE GREY	LIGHT KELLY GREEN / WHITE	LIGHT ROYAL BLUE / WHITE	LIGHT ROYAL BLUE / YELLOW																																												
NAVY / FINE GREY	NAVY / RED	ORANGE / WHITE	OXFORD GREY / WHITE	PURPLE / OXFORD GREY	RED / WHITE	SKY BLUE / WHITE	TROPICAL BLUE / WHITE																																												
WHITE / FINE GREY																																																			



S - M - L - XL - XXL - 3XL - 4XL

SC165

SWEAT-SHIRT COL ZIPPÉ PREMIUM (62-032-0)

260 - 280 g/m² - 70% coton / 30% polyester. Col montant zippé avec bande de propreté en jersey. Zip recouvert. Taille et poignets en bord côte coton/élasthanne.

S > XXL



3XL > 4XL



KARIBAN



M - L - XL - XXL - 3XL



XS - S - M - L - XL - XXL - 3XL - 4XL

K206

TRUCKER > SWEAT-SHIRT PIQUÉ COL ZIPPÉ

300 g/m² - 80% coton / 20% polyester. Maille piquée. Col zippé. Intérieur col et parementure contrastés. Bord-côte 1x1 au bas des manches et au bas du vêtement.



RU270M

SWEAT COL ZIPPÉ AUTHENTIC

280 g/m² - 80% coton peigné ringspun, 20% polyester, tissu extérieur 100% coton (tissu 3 épaisseurs). Bande de propreté au col en chevrons pour un confort et une stabilité optimaux. Bord côte taille et poignets plus larges. Surpiqûres aux emmanchures, aux poignets et à l'ourlet taille. Matière brossée. Fermeture 1/4 zip YKK en métal (Argent antique).





KARIBAN

BASIC+

K478



SWEAT-SHIRT COL ZIPPÉ

280 g/m² • 80% coton / 20% polyester. Molleton gratté. Manches montées. Col zippé avec bande de propreté ton sur ton. Finition bord-côte bas de manches et de vêtement.



XS - S - M - L - XL - XXL - 3XL - 4XL

SWEAT-SHIRTS



KARIBAN

K487



LSF

SWEAT-SHIRT COL ZIPPÉ

300 g/m² • 80% coton / 20% polyester (Ash Heather : 79% coton / 20% polyester / 1% viscose). Surface extérieure 100% coton. Traitement LSF (Low Shrinkage Fleece : molleton pré-rétréci). Molleton gratté 3 fils en coton peigné. Manches montées. Col avec fermeture zippée plastique ton sur ton. Bande de propreté contrastée à l'encolure (Navy pour le coloris Oxford Grey et Ash Heather ; Oxford Grey pour tous les autres coloris). Finition bord-côte poignets et de bas de vêtement.



XS - S - M - L - XL - XXL - 3XL - 4XL



S - M - L - XL

SC62116



VESTE MOLLETON ZIPPÉE PREMIUM (62-116-0)

280 g/m² • Sauf White et Heather Grey 260 g/m². 70% coton / 30% polyester. Col montant avec bande de propreté en jersey. Zip recouvert sur toute la longueur. 2 poches frontales. Taille et poignets en bord côte coton / élasthanne.



S - M - L - XL - XXL - 3XL

SC62230



VESTE MOLLETON ZIPPÉE CLASSIC (62-230-0)

280 g/m² • Sauf White et Heather Grey - 260 g/m². 80% coton / 20% polyester. Col montant avec bande de propreté en jersey. Zip recouvert sur toute la longueur et deux poches frontales. Taille et poignets avec bord côte en coton / Lycra[®].

S > XXL



3XL



XS - S - M - L - XL - XXL

CGWU126



VESTE MOLLETON ZIPPÉE ID.206

270 g/m² • 50% coton / 50% polyester. Molleton gratté. Encolure dans la même matière. Bord inférieur et poignets en côte élasthanne 1x1. Double surpiqûres à cheval au niveau des emmanchures. Fermeture éclair passepoilée ton sur ton avec curseur métallique. Fond des poches passepoilées en jersey ton sur ton. Manches montées. Coutures latérales. Modèle unisexe. Système « B&C No Label » : sans étiquette de marque pour un rebranding parfait.



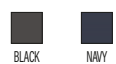
S - M - L - XL - XXL - 3XL

CGWM646



VESTE ZIPPÉE SPIDER

280 g/m² • Molleton gratté, 80% coton peigné / 20% polyester. Col montant. Col, poignets et bord en côtes 2x2. 2 poches latérales. Surpiqûres flatlock. Panneaux latéraux.





KARIBAN BASIC+



CERTIFICATION SUR DEMANDE



XS - S - M - L - XL - XXL - 3XL - 4XL

K472



VESTE MOLLETON ZIPPÉE

280 g/m² - 80% coton / 20% polyester. Molleton gratté. Manches montées. 2 poches passepoilées devant. Bande de propreté en chevron à l'encolure. Finition bord-côte bas de manches et de vêtement.



KARIBAN

VESTES MOLLETON GRATTÉ

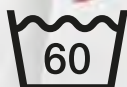


300 g/m² - 80% coton / 20% polyester. Traitement LSF (Low Shrinkage Fleece : molleton pré-rétréci). Molleton gratté 3 fils en coton peigné. Coupe ajustée.

Manches droites. Col montant. Fermeture zippée plastique ton sur ton. 2 poches zippées et passepoilées côté. Finition demi-lune à l'encolure dos pour faciliter la personnalisation de marque à l'intérieur du col. Finition bord-côte 1x1 bas de manches et de vêtement. Etiquette de marque Tear Away.



CERTIFICATION SUR DEMANDE



XS - S - M - L - XL - XXL - 3XL - 4XL



CERTIFICATION SUR DEMANDE



CERTIFICATION SUR DEMANDE



CERTIFICATION SUR DEMANDE



CERTIFICATION SUR DEMANDE

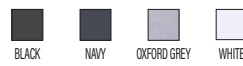
S - M - L - XL - XXL - 3XL - 4XL

XS - S - M - L - XL - XXL - 3XL

K4002 LSF

VESTE MOLLETON ZIPPÉE

300 g/m² - 80% coton / 20% polyester. Molleton 3 fils avec traitement LSF (Low Shrinkage Fleece). Lavable à 60°C. Fermeture zippée et 2 poches zippées devant ton sur ton. Col Teddy. Bande de propreté chevron dans le col. Bord-côte bas de manches et bas de vêtement.





ZIPPE CAPUCHE - 270-280 G/M²

SWEAT-SHIRTS



B&C
COLLECTION

NO
LABEL

CONFIDENCE
TEXTILE

CERTIFICATION SUR
DEMANDE

XS - S - M - L - XL - XXL

CGWUI25



SWEATSHIRT CAPUCHE ZIPPE ID.205

270 g/m² - 50% coton / 50% polyester. Molleton gratté. Bord inférieur et poignets en côte élasthanne 1x1. Double surpiqûres à cheval au niveau des emmanchures. Poche kangourou. Capuche doublée à deux pans avec cordon ton sur ton en forme de tube. Fermeture éclair passepoilée ton sur ton avec curseur métallique. Manches montées. Coutures latérales. Modèle unisexe. Système « B&C No Label » : sans étiquette de marque pour un rebranding parfait.



GILDAN®
Heavy Blend™

17
COLOURS

TEAR
AWAY

CONFIDENCE
TEXTILE

CERTIFICATION SUR
DEMANDE



S - M - L - XL - XXL - 3XL - 4XL - 5XL



FRUIT OF THE LOOM®

CONFIDENCE
TEXTILE

CERTIFICATION SUR
DEMANDE

S - M - L - XL - XXL - 3XL - 4XL

G118600



SWEAT-SHIRT ZIPPE CAPUCHE HEAVY BLEND™

271 g/m² - 50% coton / 50% polyester. Molleton intérieur gratté pré-rétréci. Fil "Air-Jet" pour une surface plus douce et anti-boulochage. Manches droites. Capuche non doublée avec cordons de couleur assortie. Zip métallique YKK recouvert pour permettre l'impression sur tout le devant. Poches kangourou. Coupe classique.

S > XXL



3XL > 5XL



SC62062



SC62045 P.853

SWEAT-SHIRT ZIPPE CAPUCHE CLASSIC (62-062-0)

280 g/m² - Sauf Heather Grey - 260 g/m². 80% coton / 20% polyester (Dark Heather Grey 60% coton / 40% polyester). Capuche doublée avec bande de propreté en jersey et cordons plats ton sur ton. 2 poches Kangourou. Taille et poignets avec bord-côte en coton / Lycra. Zip recouvert sur toute la longueur.

S > XXL



3XL



4XL



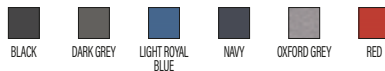


KARIBAN

NEW ▶



XS - S - M - L - XL - XXL - 3XL - 4XL - 5XL



CERTIFICATION SUR DEMANDE



CERTIFICATION SUR DEMANDE



CERTIFICATION SUR DEMANDE



CERTIFICATION SUR DEMANDE



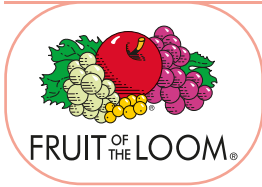
K4042



SWEAT-SHIRT RECYCLÉ ZIPPÉ À CAPUCHE

280 g/m² - 50% coton ring-spun / 50% polyester recyclé post consumer. Molleton gratté. Coupe straight. Coupé cousu. Bord-côte 2x1 montage tubulaire pour une meilleure finition au col, bas de manches et de vêtement. Poche kangourou. Zip de fermeture en nylon. Capuche doublée polycoton jersey avec cordon de serrage plat. Bande de propreté jersey ton sur ton à l'intérieur du col. Pas d'étiquette de marque au col, uniquement une puce de taille pour faciliter la personnalisation.





SWEAT-SHIRTS ZIPPEES CAPUCHE PREMIUM

280 g/m² • Sauf Heather Grey 260g/m², 70% coton / 30% polyester. Capuche doublée
Oavec bande de propreté jersey et cordons plats ton sur ton. 2 poches ventrales. Taille et poignets
avec bord-côte en coton / élasthanne. Zip recouvert sur toute la longueur.

SWEAT-SHIRTS



S - M - L - XL - XXL



S - M - L - XL



CERTIFICATION SUR DEMANDE



CERTIFICATION SUR DEMANDE

SC361C



BLACK



CHARCOAL



DEEP NAVY



HEATHER GREY



RED



SC62118



AZUR BLUE



BLACK



DEEP NAVY



FUCHSIA



HEATHER GREY



RED



WHITE



RU266M



SWEAT-SHIRT ZIPPE CAPUCHE AUTHENTIC

280 g/m² • 80% coton peigné ringspun / 20% polyester avec tissu extérieur 100% coton
(tissu 3 épaisseurs) pour une meilleure surface de décoration. Bande de propreté en chevrons
à l'encolure. Capuche doublée avec œillets et cordons plats de serrage. Bord côte taille
et poignets en élasthanne. Surpiqûres emmanchures, poignets et taille. Fermeture zippée
en métal YKK. Poche kangourou. Passage fil MP3.

XS > 3XL



BLACK



BOTTLE GREEN



BRIGHT ROYAL



BURGUNDY



CLASSIC RED



CONVOY GREY



FRENCH NAVY



FUCHSIA



LIGHT OXFORD

4XL



BLACK



FRENCH NAVY



LIGHT OXFORD



XS - S - M - L - XL - XXL - 3XL - 4XL



CERTIFICATION SUR DEMANDE



KARIBAN BASIC+

K479



SWEAT-SHIRT ZIPPÉ CAPUCHE

280 g/m² - 80% coton / 20% polyester. Molleton gratté. Manches montées. Fermeture zippée nylon. Capuche doublée avec cordon de serrage ton sur ton. Poches Kangourou. Finition bord-côte de manches et de vêtement.



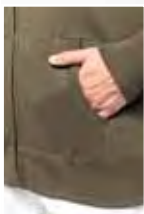
XS - S - M - L - XL - XXL - 3XL - 4XL

KARIBAN

SWEAT-SHIRTS ZIPPÉS CAPUCHE



300 g/m² - 80% coton peigné / 20% polyester. (Ash Heather : 79% coton / 20% polyester / 1% viscose). Molleton gratté 3 fils LSF (Low Shrinkage Fleece). Bande de propreté contrastée à l'encolure (Navy pour le coloris Oxford Grey et Ash Heather ; Oxford Grey pour tous les autres coloris). Capuche doublée en nid d'abeille avec cordon de serrage. Poches kangourou. Bord-côte bas de manches et de vêtement. Fermeture zippée.



K454 LSF



K464 LSF



XS - S - M - L - XL - XXL - 3XL - 4XL

XS - S - M - L - XL - XXL



KARIBAN



CERTIFICATION SUR DEMANDE



XS - S - M - L - XL - XXL - 3XL

K4003



BLOUSON TEDDY À CAPUCHE

320 g/m² - 70% coton / 30% polyester. Molleton gratté 3 fils. Manches montées contrastées.

Capuche en 3 parties, doublure jersey et cordons contrastés. Fermeture devant par boutons pression. Bord côte avec 2 liserés contrastés au col, manches et bas de vêtement. 2 poches passepoilées devant. Bande de propreté en chevron et boucle d'accrochage à l'intérieur col. Pas d'étiquette de marque au col, uniquement une puce de taille pour faciliter la personnalisation. Véritable icône, le Teddy a traversé les époques. Il se décline partout, de la rue aux bancs des écoles et même sur les podiums.



NAVY / OXFORD GREY / WHITE



OXFORD GREY / NAVY / WHITE



CERTIFICATION SUR DEMANDE



XS - S - M - L - XL - XXL - 3XL

K497



K498 - P.855

BLOUSON MOLLETON TEDDY

320 g/m² - 70% coton / 30% polyester. Molleton gratté 3 fils. Manches montées contrastées. Fermeture devant par boutons pression contrastés. Bord-côte avec 2 liserés contrastés au col, manches et bas de vêtement. 2 poches passepoilées contrastées devant. Bande de propreté en chevron et boucle d'accrochage à l'intérieur col. Pas d'étiquette de marque au col, uniquement une puce de taille pour faciliter la personnalisation. Véritable icône, le Teddy a traversé les époques. Il se décline partout, de la rue aux bancs des écoles et même sur les podiums.



BLACK / RED



BLACK / WHITE



LIGHT ROYAL BLUE / WHITE



NAVY / WHITE



OXFORD GREY / BLACK



OXFORD GREY / WHITE



RED / WHITE



WINE / OXFORD GREY





KARIBAN

SWEAT-SHIRTS ZIPPÉS CAPUCHE CONTRASTÉE

280 g/m² • 80% coton peigné / 20% polyester. Molleton gratté. Passe fil écouteurs dans la poche kangourou et encolure. Bord-côte bas de manches et de vêtement. Capuche doublée et contrastée avec cordon de serrage. Zip contrasté.



CERTIFICATION SUR DEMANDE



CERTIFICATION SUR DEMANDE



XS - S - M - L - XL - XXL - 3XL - 4XL

XS - S - M - L - XL - XXL

SWEAT-SHIRTS

K466



BLACK / FINE GREY



BLACK / RED



BLACK / YELLOW



DARK GREY / BLACK



LIGHT KELLY GREEN / WHITE



LIGHT ROYAL BLUE / WHITE



NAVY / FINE GREY



NAVY / RED



OXFORD GREY / NAVY



RED / WHITE



K486 › P.855

K467



BLACK / FINE GREY



BLACK / RED



BLACK / YELLOW



NAVY / FINE GREY



OXFORD GREY / NAVY



RED / WHITE



K486 › P.855





KARIBAN



CERTIFICATION SUR DEMANDE



XS - S - M - L - XL - XXL - 3XL

K438



VESTE COTON LÉGÈRE À CAPUCHE

180 g/m² - 100% coton peigné avec lavage aux enzymes (Oxford Grey : 90% coton / 10% viscose). Toucher très doux. Coupe moderne et décontractée. Bande de propreté contrastée à l'encolure (Dark Grey pour le coloris Oxford Grey et Oxford Grey pour les autres coloris). 2 poches kangourou. Poignets et bas de vêtement en tissu principal. Zip contrasté et cordon de serrage capuche bicolore.





KARIBAN
PREMIUM

VESTES ZIPPÉES À CAPUCHE

320 g/m² - 70% coton / 26% polyester / 4% élasthanne. Coton peigné. Tissu interlock. Traitement LSI (Low Shrinkage Interlock). Capuche 2 panneaux, doublée dans le même tissu que le reste de la veste, pas de cordon. Surpiqûres au col. Bande de propreté sur l'encolure intérieure. Zip nylon ton sur ton avec zipper métal et finition bande de propreté à l'intérieur. Manches raglan. Rib 1 x 1. 2 poches présent dans la couture de l'empiecement. Pas d'étiquette de marque, uniquement une puce de taille pour faciliter la personnalisation.



S - M - L - XL - XXL - 3XL

XS - S - M - L - XL - XXL



PK400 LSI



PK401 LSI



CERTIFICATION SUR DEMANDE

CERTIFICATION SUR DEMANDE



CERTIFICATION SUR DEMANDE

CERTIFICATION SUR DEMANDE

PK404 LSI

VESTE ZIPPÉE

320 g/m² - 70% coton / 26% polyester / 4% élasthanne. Coton peigné. Tissu interlock. Traitement LSI (Low Shrinkage Interlock). Surpiqûres au col. Bande de propreté sur l'encolure intérieure. Zip nylon ton sur ton avec zipper métal et finition bande de propreté à l'intérieur. Manches raglan. Rib 1x1. 2 poches présent dans la couture de l'empiecement. Pas d'étiquette de marque, uniquement une puce de taille pour faciliter la personnalisation.



BLACK

DEEP NAVY



S - M - L - XL - XXL - 3XL



KARIBAN *Vintage*



CERTIFICATION SUR DEMANDE



XS - S - M - L - XL - XXL - 3XL

KV2308



SWEAT-SHIRT CAPUCHE

350 g/m² - 80% Coton / 20% Polyester (Ash Heather : 79% coton / 20% polyester / 1% viscose). Molleton gratté. Toucher peau de pêche et aspect "Vintage". Capuche doublée. Cordon capuche rond et contrasté. Bande de propreté fantaisie à l'encolure. Poches kangourou. Finition bord-côte bas de manche et bas de vêtement. Ce produit a subi un traitement spécial et présente un aspect volontairement vieilli. Ce procédé de fabrication implique des variations de couleurs d'un produit à l'autre et rend chaque pièce unique. Pas d'étiquette de marque au col, uniquement une indication de taille pour faciliter la personnalisation.



SWEAT-SHIRTS



CERTIFICATION SUR DEMANDE



XS - S - M - L - XL - XXL - 3XL



CERTIFICATION SUR DEMANDE



XS - S - M - L - XL - XXL - 3XL

KV2315



SWEAT-SHIRT À CAPUCHE FRENCH TERRY

300 g/m² - 100% coton. Molleton non gratté "French Terry" avec un traitement spécial pour un aspect "délavé". Capuche doublée et croisée à l'avant. Poches kangourou. Empiècements côtés en bord-côte. Finition bord-côte sur le pourtour de la capuche, au bas de manche et bas de vêtement. Pas d'étiquette de marque au col, uniquement une puce de taille pour faciliter la personnalisation. Ce produit a subi un traitement spécial et présente un aspect volontairement vieilli. Ce procédé de fabrication implique des variations de couleurs d'un produit à l'autre et rend chaque pièce unique.



KV2312



VESTE VINTAGE MOLLETON DOUBLÉE SHERPA

350 g/m² - 80% coton / 20% polyester. Entièrement doublé sherpa 100% polyester. 2 poches passepoilées devant. Fermeture à glissière métal. Bord-côte 4x4 au col, pourtour de capuche, bas de manches et bas de vêtement. Zip invisible côté cœur et couture côté gauche pour accès personnalisation. Ce produit a subi un traitement spécial et présente un aspect volontairement vieilli. Ce procédé de fabrication implique des variations de couleurs d'un produit à l'autre et rend chaque pièce unique. Pas d'étiquette de marque, uniquement une indication de taille pour faciliter la personnalisation.



KARIBAN
Vintage

SWEAT-SHIRTS VINTAGE À CAPUCHE

350 g/m² - 80% coton / 20% polyester (Ash Heather : 79% coton / 20% polyester / 1% viscose). Molleton gratté. Toucher peau de pêche et aspect "Vintage". Fermeture zippée métal. Capuche doublée. Cordon capuche rond et contrasté. Double bande de propreté en chevron à l'encolure. Poches kangourou. Finition bord-côte bas de manche et bas de vêtement. Ces produits ont subi un traitement spécial et présentent un aspect volontairement vieilli. Ce procédé de fabrication implique des variations de couleurs d'un produit à l'autre et rend chaque pièce unique. Pas d'étiquette de marque, uniquement une indication de taille pour faciliter la personnalisation.



CERTIFICATION SUR DEMANDE



CERTIFICATION SUR DEMANDE

S - M - L - XL - XXL - 3XL

XS - S - M - L - XL - XXL



ASH HEATHER



NIGHT BLUE HEATHER



SLUB GREY HEATHER



VINTAGE CHARCOAL



VINTAGE DARK RED



VINTAGE NAVY

KV2306



KV2307





KARIBAN

VESTES MOLLETON ZIPPÉES

360 g/m² - 80% coton peigné / 20% polyester LSF (Low Shrinkage Fleece). Molleton gratté et pré-rétréci. Lavage siliconé. Coupe ajustée par une découpe latérale en bord-côte. Intérieur col bord-côte avec rayures contrastées White. Bande de propreté ton sur ton. 2 poches devant. Finition bord-côte bas de manches et bas de vêtement. Fermeture zippée.



S - M - L - XL - XXL - 3XL

XS - S - M - L - XL - XXL



CERTIFICATION SUR DEMANDE



K456 LSF



K457 LSF



K442 LSF

SWEAT-SHIRT COL ROND

360 g/m² - 80% coton peigné / 20% polyester. Traitement LSF (Low Shrinkage Fleece) : molleton gratté et pré-rétréci. Lavage siliconé. Bande de propreté contrastée à l'encolure (Middle Grey pour le coloris Oxford Grey et Heather Grey pour tous les autres coloris). Finition bord-côte à l'encolure avec points de recouvrement en forme de croix. Finition bord-côte bas de manche et bas de vêtement.



XS - S - M - L - XL - XXL - 3XL - 4XL



KARIBAN



XS - S - M - L - XL - XXL - 3XL - 4XL



XS - S - M - L - XL - XXL - 3XL - 4XL

K443  **LSF**

SWEAT SHIRT CAPUCHE

360 g/m² - 80% coton peigné / 20% polyester LSF (Low Shrinkage Fleece). Molleton gratté et pré-rétréci. Lavage siliconé. Bande de propreté contrastée à l'encolure. Intérieur capuche contrasté Dark Grey pour le coloris Oxford Grey et Heather Grey pour tous les autres coloris. Poche kangourou. Finition bord-côte bas de manche et bas de vêtement.



K444  **LSF**

SWEAT-SHIRT ZIPPÉ CAPUCHE

360 g/m² - 80% coton peigné / 20% polyester LSF (Low Shrinkage Fleece). Molleton gratté et pré-rétréci. Lavage siliconé. Bande de propreté contrastée à l'encolure. Intérieur capuche contrasté Dark Grey pour le coloris Oxford Grey et Heather Grey pour tous les autres coloris. Poches kangourou. Finition bord-côte bas de manche et bas de vêtement.



Catalogue

Textile & Accessoires

pour la communication professionnelle & promotionnelle



Marquage Textile & Accessoires

Flocage, flex, impression directe (D.T.G.), sérigraphie, transferts sérigraphiques, broderie...

Tél. 09 54 14 49 17 | www.bastee.fr

BASTEE.FR | Nom commercial SAS au capital de 40 000 € N° SIRET 452 121 791 00035